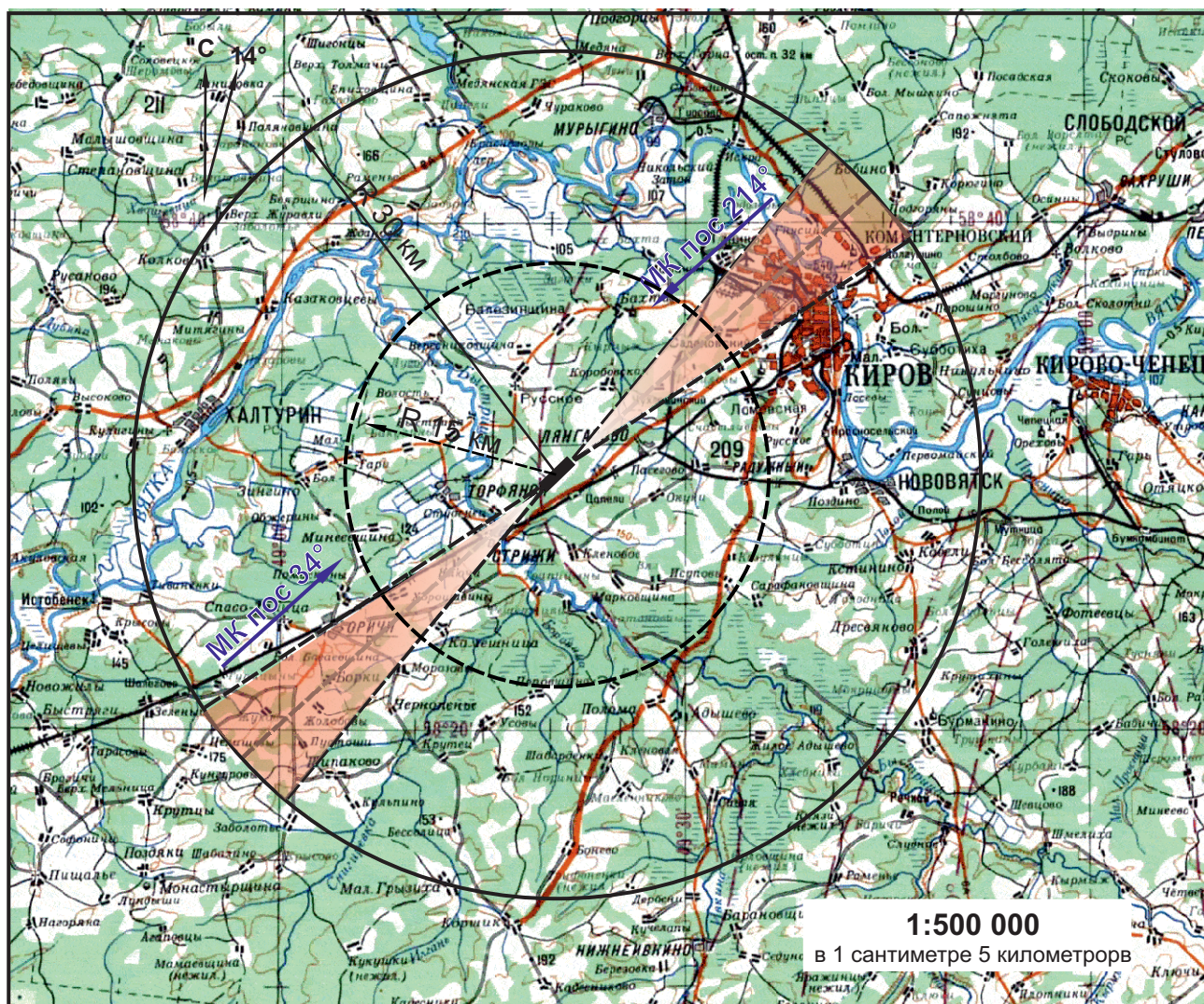


Схема приаэродромной территории



**ПОСТАНОВЛЕНИЕ
ПРАВИТЕЛЬСТВА РОССИЙСКОЙ ФЕДЕРАЦИИ
от 11 марта 2010 г. N 138
ОБ УТВЕРЖДЕНИИ ФЕДЕРАЛЬНЫХ ПРАВИЛ ИСПОЛЬЗОВАНИЯ
ВОЗДУШНОГО ПРОСТРАНСТВА РОССИЙСКОЙ ФЕДЕРАЦИИ**

58. Для каждого аэродрома устанавливается приаэродромная территория. Границы приаэродромной территории определяются по внешней границе проекции полос воздушных подходов на земную или водную поверхность, а вне полос воздушных подходов - окружностью радиусом 30 км от контрольной точки аэродрома.

Приаэродромная территория является зоной с особыми условиями использования территории и отображается в схеме территориального планирования соответствующего субъекта Российской Федерации. В пределах приаэродромной территории запрещается проектирование, строительство и развитие городских и сельских поселений, а также строительство и реконструкция промышленных, сельскохозяйственных объектов, объектов капитального и индивидуального жилищного строительства и иных объектов без согласования со старшим авиационным начальником аэродрома.

59. Запрещается размещать в полосах воздушных подходов на удалении до 30 км, а вне полос воздушных подходов - до 15 км от контрольной точки аэродрома объекты выбросов (размещения) отходов, животноводческие фермы, скотобойни и другие объекты, способствующие привлечению и массовому скоплению птиц.

60. В пределах границ района аэродрома (вертодрома, посадочной площадки) запрещается строительство без согласования старшего авиационного начальника аэродрома (вертодрома, посадочной площадки):

- а) объектов высотой 50 м и более относительно уровня аэродрома (вертодрома);
- б) линий связи и электропередачи, а также других источников радио- и электромагнитных излучений, которые могут создавать помехи для работы радиотехнических средств;
- в) взрывоопасных объектов;
- г) факельных устройств для аварийного сжигания сбрасываемых газов высотой 50 м и более (с учетом возможной высоты выброса пламени);
- д) промышленных и иных предприятий и сооружений, деятельность которых может привести к ухудшению видимости в районе аэродрома (вертодрома).